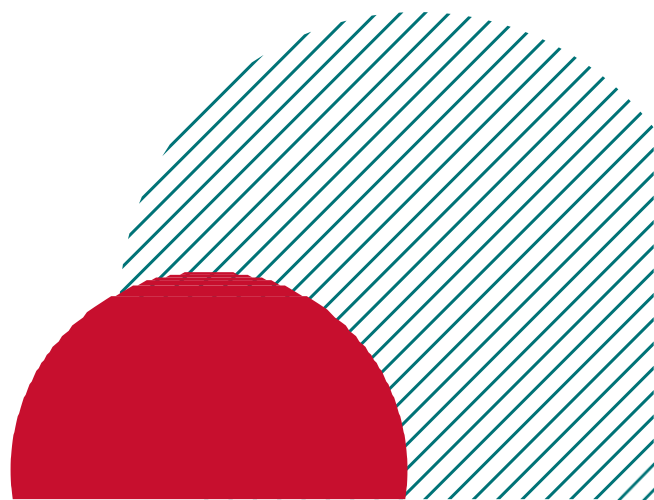




20
25

PRONTUARIO DIGITALE

Guida pratica previdenziale
della Gestione Separata



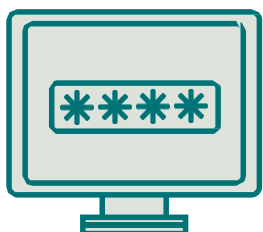
INDICE

- 3** Cosa accade dopo l'iscrizione
- 4** Controlla periodicamente la tua Area Riservata!
- 4** Aggiorna i tuoi dati anagrafici nell'Area Riservata!
- 5** Area Riservata
- 7** Il committente invia i tuoi dati retributivi!
- 8** Finalità della contribuzione previdenziale
- 9** Il committente effettua i versamenti per la tua pensione!
- 10** Adempimenti per il periodo di iscrizione all'Ente
- 11** Consulta le prestazioni previdenziali che puoi ricevere dall'Ente!
- 12** Consulta gli interventi assistenziali che puoi richiedere all'Ente!
- 13** Le modalità per contattare l'Ente
- 14** Seguici sul sito e sui Social per tutti gli aggiornamenti!
- 14** Iscriviti alla Newsletter!





COSA ACCADE DOPO L'ISCRIZIONE



L'ENTE ATTIVA UN'AREA RISERVATA
ALLA QUALE POTRAI ACCEDERE TRAMITE SPID

HAI L'OBLIGO DI AGGIORNARE I TUOI DATI ANAGRAFICI
NELL'AREA RISERVATA, IN PARTICOLARE IL RECAPITO
TELEFONICO E L'INDIRIZZO PEC



INIZI A MATURARE I REQUISITI NECESSARI PER ACQUISIRE IL
DIRITTO A RICEVERE LE PRESTAZIONI PREVIDENZIALI E
ASSISTENZIALI EROGATE DALL'ENTE

IL COMMITTENTE HA L'OBLIGO DI VERSARE MENSILMENTE
I CONTRIBUTI PREVIDENZIALI PER TUO CONTO



IL COMMITTENTE HA L'OBLIGO DI COMUNICARE
MENSILMENTE I TUOI DATI RETRIBUTIVI



CONTROLLA PERIODICAMENTE LA TUA AREA RISERVATA!

A seguito dell'iscrizione all'Ente, si accetta che tutte le comunicazioni inviate dall'Ente siano depositate nella sezione “**Comunicazioni**” dell'Area Riservata, ossia in una casella elettronica di deposito unidirezionale (Cassetto previdenziale).

L'accesso all'Area Riservata e, di conseguenza, al “Cassetto” è consentito tramite il Sistema Pubblico di Identità Digitale (SPID).



AGGIORNA I TUOI DATI ANAGRAFICI NELL'AREA RISERVATA!

È necessario **comunicare ogni variazione dei dati anagrafici**, in particolare il **recapito telefonico** e l'indirizzo di **Posta Elettronica Certificata - PEC**.

È possibile effettuare direttamente la variazione dall'Area Riservata, cliccando sull'icona del proprio profilo.



AREA RISERVATA

ACCEDI ALLA TUA AREA RISERVATA TRAMITE SPID E
SCOPRI TUTTE LE FUNZIONALITÀ

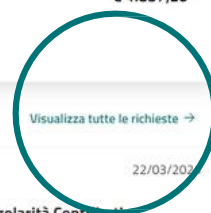
QUI PUOI AGGIORNARE I
TUOI DATI ANAGRAFICI



QUI PUOI VISIONARE LE
CONVENZIONI DEDICATE
AGLI ISCRITTI



QUI PUOI CONSULTARE
TUTTE LE COMUNICAZIONI
CHE L'ENTE TI INVIA



QUI PUOI STAMPARE IL TUO
ESTRATTO CONTO E
CONSULTARE: LE MENSILITÀ
REGISTRATE, IL REDDITO
IMPONIBILE DENUNCIATO, LA
DENOMINAZIONE DEL TUO
COMMITTENTE, I CONTRIBUTI
PREVIDENZIALI VERSATI PER TUO
CONTO

QUI PUOI CONSULTARE
TUTTE LE RICHIESTE
PRESENTATE

The screenshot shows the user interface of the ENPAPI portal. At the top, there is a navigation bar with 'Assistenza', 'Servizi in convenzione', 'PEC', a notification bell with '77', a profile icon, and 'Logout'. Below this is a search bar with the text 'Cerca prestazioni, documenti...'. The main content area is divided into several sections: a 'Benvenuto' message, a 'Scadenza presentazione Modello UNI 2024' notification, a 'Montante' section with two rows of data, an 'Anzianità' section with two rows, a 'Situazione contributiva' section showing 'Debito anni pregressi € 0,00' and 'Debito corrente € 1.837,20', and a 'Le tue richieste più recenti' section with three rows of request cards. Each card has a status (e.g., 'DEFINITA'), a date, and a 'Seleziona' button. Red hand cursor icons and green circles highlight specific elements: the profile icon, the search bar, the 'Situazione contributiva' section, the 'Visualizza tutte le richieste' button, and the 'Seleziona' buttons on the request cards.

Montante	Anzianità
Gestione principale € 113.455,02	Gestione principale 20 anni 3 mesi
Gestione Separata € 134.604,12	Gestione Separata 7 anni 7 mesi

Situazione contributiva	
Debito anni pregressi € 0,00	Debito corrente € 1.837,20

Le tue richieste più recenti			
INSERITO 22/03/2024 DOMANDE DI PENSIONE Assegno di Invalidità Seleziona	DEFINITA 25/03/2024 Certificazione Regolarità Contributiva Seleziona	DEFINITA 22/03/2024 Certificazione Regolarità Contributiva Seleziona	DEFINITA 22/03/2024 Certificazione Regolarità Contributiva Seleziona

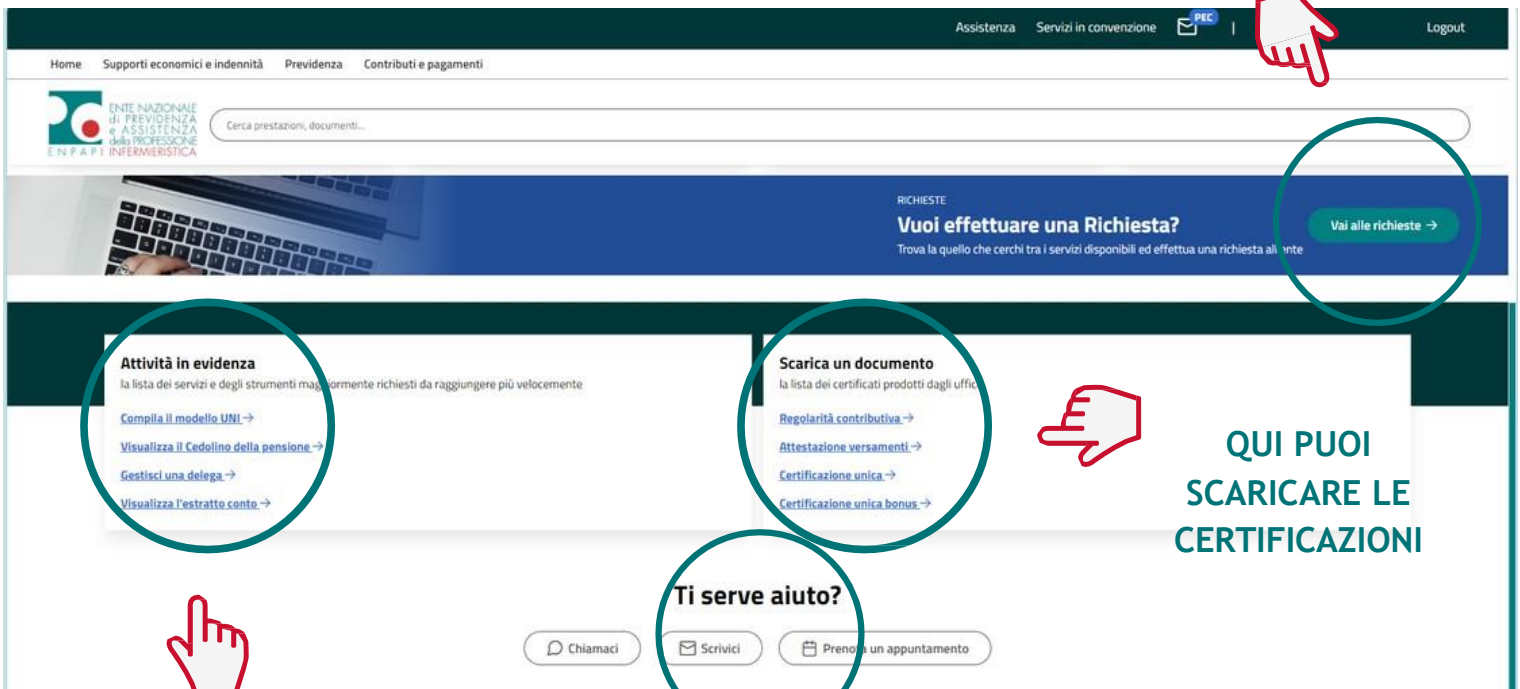




AREA RISERVATA

ACCEDI ALLA TUA AREA RISERVATA TRAMITE SPID E
SCOPRI TUTTE LE FUNZIONALITÀ

QUI PUOI RICHIEDERE DIRETTAMENTE
ONLINE LE PRESTAZIONI E GLI
INTERVENTI ASSISTENZIALI



Attività in evidenza
la lista dei servizi e degli strumenti maggiormente richiesti da raggiungere più velocemente

- [Compila il modello UNI →](#)
- [Visualizza il Cedolino della pensione →](#)
- [Gestisci una delega →](#)
- [Visualizza l'estratto conto →](#)

Scarica un documento
la lista dei certificati prodotti dagli uffici

- [Regolarità contributiva →](#)
- [Attestazione versamenti →](#)
- [Certificazione unica →](#)
- [Certificazione unica bonus →](#)

Ti serve aiuto?

- [Chiamaci](#)
- [Scrivici](#)
- [Prenota un appuntamento](#)

QUI PUOI
SCARICARE LE
CERTIFICAZIONI

QUI PUOI ACCEDERE
RAPIDAMENTE ALLE
SEZIONI PIÙ RILEVANTI

QUI PUOI
CONTATTARE L'ENTE

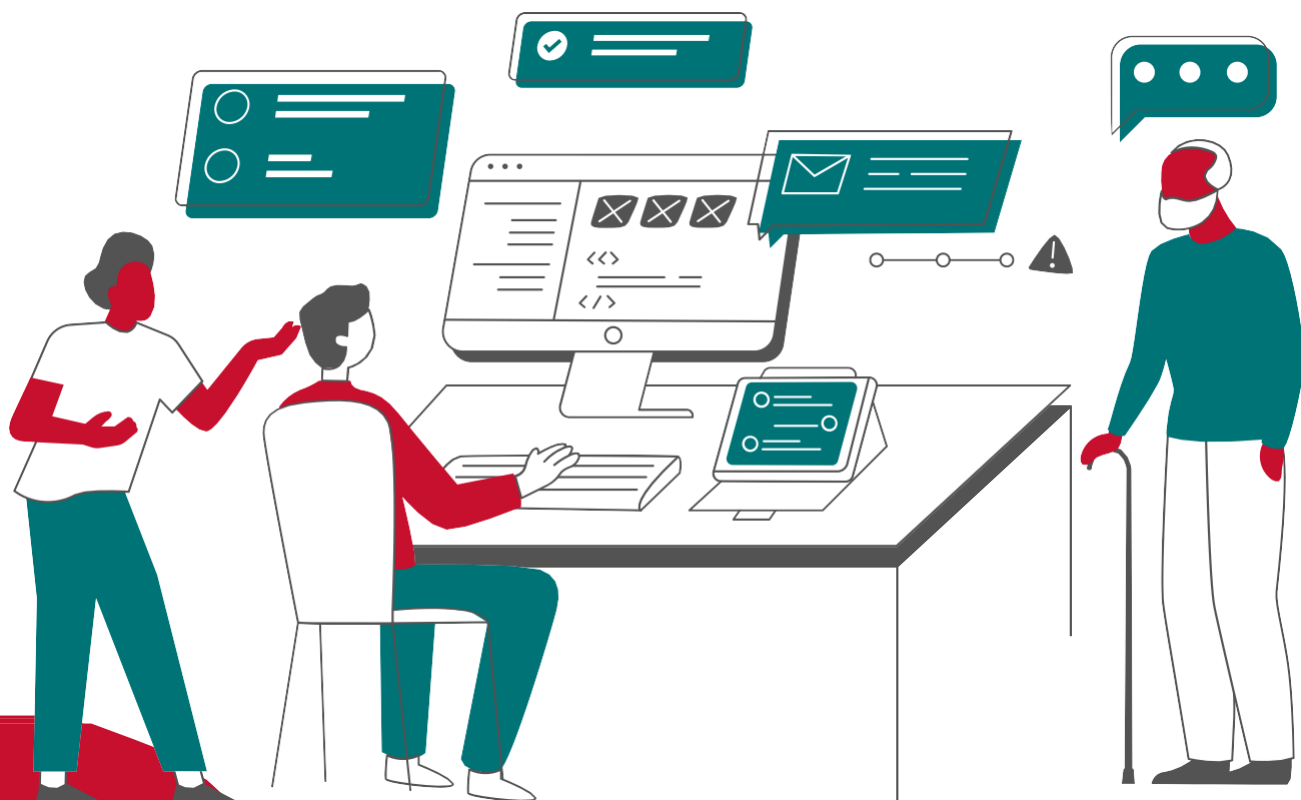




IL COMMITTENTE INVIA I TUOI DATI RETRIBUTIVI!

L'azienda committente deve inviare i tuoi dati retributivi esclusivamente attraverso l'utilizzo del software DARC (DENUNCIA AZIENDALE RAPPORTI DI COLLABORAZIONE) inviando le denunce mensili mediante il sistema di trasmissione telematica ENTRATEL (o FISCONLINE) fornito dall'Agenzia delle Entrate, entro l'ultimo giorno del mese successivo a quello di pagamento del compenso.

Attraverso un apposito canale telematico, l'Agenzia delle Entrate provvederà, entro le 24 ore, a trasmettere ad ENPAPI i file delle denunce.





FINALITÀ DELLA CONTRIBUZIONE PREVIDENZIALE

I CONTRIBUTI PREVIDENZIALI SONO DEI VERSAMENTI OBBLIGATORI CHE DEVONO ESSERE EFFETTUATI PER FINANZIARE LE PRESTAZIONI PREVIDENZIALI (PENSIONE) E GLI INTERVENTI ASSISTENZIALI

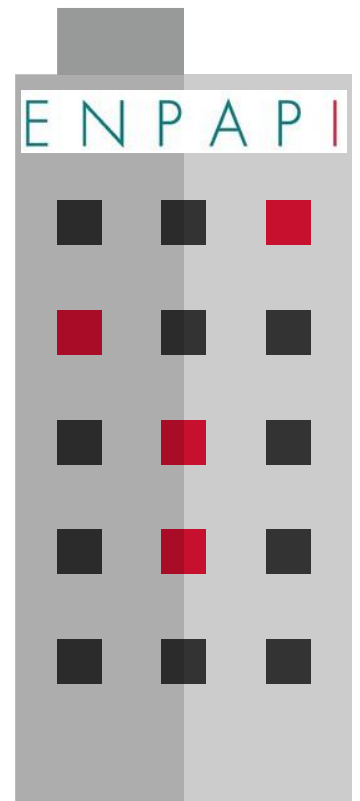


Contributi previdenziali

Pensione/Prestazioni

Interventi assistenziali

Servizi





IL COMMITTENTE EFFETTUA I VERSAMENTI PER LA TUA PENSIONE!

COME VENGONO CALCOLATI

Il pagamento della contribuzione dovuta è posta per due terzi (2/3) a carico del committente e per un terzo (1/3) a tuo carico (detrato direttamente dalla busta paga).

Il versamento viene effettuato dal committente entro il giorno 16 del mese successivo a quello di corresponsione del compenso mediante riscossione unificata con il modello F24 Accise.

Le **aliquote** contributive applicate per l'anno 2025 sono:

- **33,72%** se non sei iscritto ad altra forma di previdenza obbligatoria o se non sei già titolare di altro trattamento pensionistico;
- **24%** se sei contestualmente iscritto ad altra forma di previdenza obbligatoria o sei titolare di trattamento pensionistico.





ADEMPIMENTI PER IL PERIODO DI ISCRIZIONE ALL'ENTE

	ISCRITTO	AZIENDA COMMITTENTE
DOMANDA DI ISCRIZIONE ALL'ENTE	✓	✗
DOMANDA DI REGISTRAZIONE DELL'AZIENDA ALL'ENTE	✗	✓
DENUNCIA DATI RETRIBUTIVI	✗	✓
VERSAMENTI PREVIDENZIALI	✗	✓
RICHIESTA PRESTAZIONI PREVIDENZIALI	✓	✗
RICHIESTA INTERVENTI ASSISTENZIALI	✓	✗



CONSULTA LE PRESTAZIONI PREVIDENZIALI CHE PUOI RICEVERE DALL'ENTE!



PENSIONE DI VECCHIAIA



PENSIONE AI SUPERSTITI



PENSIONE DI INABILITÀ



RESTITUZIONE DEL MONTANTE CONTRIBUTIVO



ASSEGNO DI INVALIDITÀ

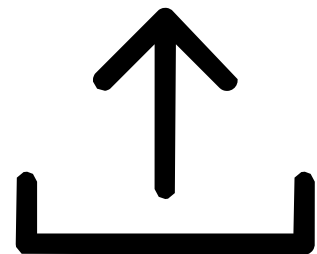


PENSIONE IN CUMULO, IN TOTALIZZAZIONE O RICONGIUNZIONE DEI CONTRIBUTI PREVIDENZIALI



PER MAGGIORI INFORMAZIONI PUOI CONSULTARE LE SCHEDE INFORMATIVE SUL SITO WWW.ENPAPI.IT, SEZIONE GESTIONE SEPARATA/PRESTAZIONI

PUOI PRESENTARE LA DOMANDA COMPILANDO DIRETTAMENTE IL FORM *ONLINE* ALL'INTERNO DELL'AREA RISERVATA, SEZIONE "RICHIESTE"





CONSULTA GLI INTERVENTI ASSISTENZIALI CHE PUOI RICHIEDERE ALL'ENTE!



INDENNITÀ DI CONGEDO PARENTALE



INDENNITÀ DI MATERNITÀ



INDENNITÀ DI DEGENZA OSPEDALIERA



INDENNITÀ DI PATERNITÀ



INDENNITÀ DI MALATTIA



ASSEGNO PER IL NUCLEO FAMILIARE*

*sostituito dall'Assegno Unico Universale erogato dall'INPS

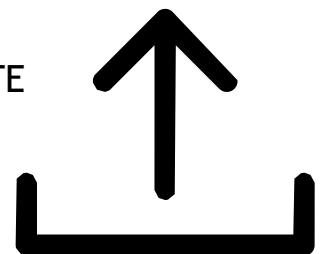


Puoi beneficiare degli interventi assistenziali se non sei iscritto ad altra forma di previdenza obbligatoria o se non sei già titolare di altro trattamento pensionistico.



PER MAGGIORI INFORMAZIONI PUOI CONSULTARE LE SCHEDE INFORMATIVE SUL SITO WWW.ENPAPI.IT, SEZIONE GESTIONE SEPARATA/ASSISTENZA

PUOI PRESENTARE LA DOMANDA COMPILANDO DIRETTAMENTE IL FORM *ONLINE* ALL'INTERNO DELL'AREA RISERVATA, SEZIONE "RICHIESTE"





LE MODALITÀ PER CONTATTARE L'ENTE

AREA RISERVATA

"SCRIVICI"

ACCEDI ALLA SEZIONE PER RICHIEDERE INFORMAZIONI SULLA TUA POSIZIONE CONTRIBUTIVA O INVIARE UN QUESITO

"RICHIESTE"

ACCEDI ALLA SEZIONE PER VERIFICARE LO STATO DI LAVORAZIONE DELLE ISTANZE RICHIESTE

"COMUNICAZIONI"

CONTROLLA LA SEZIONE PER CONSULTARE LE COMUNICAZIONI INVIATE DALL'ENTE A RISCONTRO DEI TUOI QUESITI O DELLE ISTANZE RICHIESTE

PEC

INFO@PEC.ENPAPI.IT

INVIA UNA MAIL PEC (LA CASELLA NON RICEVE DA MAIL NON PEC) PER TRASMETTERE LA MODULISTICA PREDISPOSTA DALL'ENTE

NUMERO VERDE

800 070 070 DA RETE FISSA

06 36 704 704 DA RETE MOBILE

NUMERO VERDE GRATUITO ATTIVO:

- DAL LUNEDÌ AL VENERDÌ DALLE ORE 09.30 ALLE ORE 12.30
- IL MARTEDÌ E IL GIOVEDÌ ANCHE DALLE ORE 14.00 ALLE ORE 15.30



**SEGUICI SUL SITO
E SUI SOCIAL PER TUTTI
GLI AGGIORNAMENTI!**



**SITO WEB
WWW.ENPAPI.IT**



**CANALE
YOUTUBE**



**PAGINA
FACEBOOK**



**PAGINA
LINKEDIN**

**ISCRIVITI
ALLA NEWSLETTER!**

**CLICCA
QUI**

